

Colloque

DÉPRESSION ET SUICIDE DE LA PERSONNE ÂGÉE

Comprendre pour prévenir et agir !



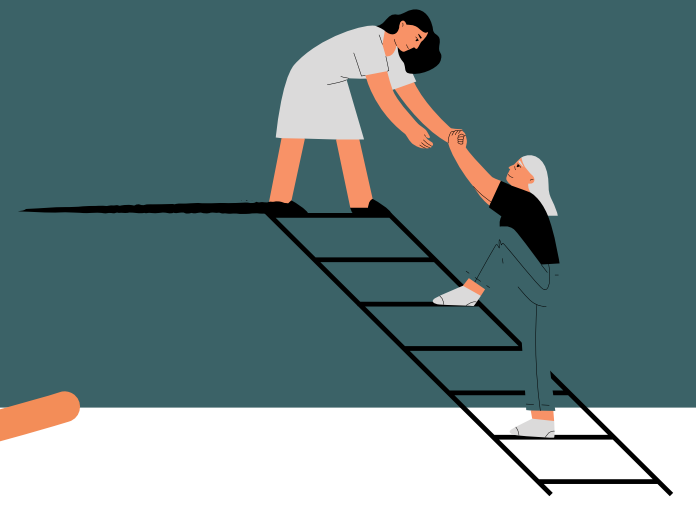
23 AVRIL 2025 | EVREUX | 9H00 - 16H30

Salle de Conférence du Conseil Départemental de l'Eure
Boulevard Georges Chauvin



DÉPRESSION ET SUICIDE DE LA PERSONNE ÂGÉE

Comprendre pour prévenir et agir !



La mortalité par suicide des seniors normands est la plus élevée de France ! Un sujet méconnu et encore tabou, le suicide chez les personnes âgées.

Si le suicide des jeunes fait l'objet de toutes les attentions, celui des seniors est souvent ignoré ou banalisé et cette triste réalité reste trop souvent occultée. La dépression et les psychotraumatismes sont des facteurs aggravant le risque suicidaire de la personne âgée.

Le suicide étant l'affaire de tous, une conférence intitulée « **Dépression et risque suicidaire de la personne âgée : comprendre pour prévenir** » est organisée le mercredi 23 avril. Cette journée sera l'occasion de mieux comprendre les signes de la dépression chez les personnes âgées, de réfléchir aux actions préventives possibles et de connaître les ressources du territoire.

Organisée dans le cadre du Projet Territorial de Santé Mentale de l'Eure, cette conférence est ouverte à tous professionnels ou représentants d'association concernés par la personne âgée à domicile ou en établissement.

23 avril 2025

9h00 **Accueil des participants**

9h30 **Ouverture de la journée**

Discours d'ouverture

Nadège MILLOTTE-GASNET, Chargée de mission en prévention/promotion de la santé - ARS Normandie

10h15 **Comprendre le risque suicidaire chez la personne âgée**

Contexte sur les spécificités de la dépression et du risque suicidaire de la personne âgée :

- *Mariane GACIOCH, cadre de santé de l'Equipe Mobile Psychiatrie Personnes Âgées (EMPPA) au Nouvel Hôpital de Navarre*

Le psychotraumatisme comme facteur de risque :

- *Pr Eric BUI, Professeur de Psychiatrie et Directeur du Centre Ressources Psychotraumatisme Normandie*

11h15 **Pause**

11h30 **Identifier, orienter et prendre en charge : les ressources existantes**

Identifier et orienter

- *Numéro national de prévention du suicide 3114 - Marie-Noël LEPLOMB, psychologue et adjointe au médecin coordinateur*
- *Dispositif Vigilant'S - Marine BENOIST, Infirmière diplômée d'Etat au Centre Hospitalier du Rouvray*

12h30 **Pause déjeuner - Libre**

14h00 **(suite) Identifier, orienter et prendre en charge : les ressources existantes**

Le parcours de prise en charge :

- *Nouvel Hôpital de Navarre - Mariane GACIOCH, cadre de santé et IDE de l'Equipe Mobile Psychiatrie Personnes Âgées (EMPPA)*
- *Nouvel Hôpital de Navarre - Laurence BACHELIER, cadre de santé au Centre d'accueil et de Crise (CAC)*
- *Clinique des Portes de l'Eure - Josselin LANGE, coordinateur de parcours*

14h45 **Sensibiliser, se former et en parler**

Sensibiliser et se former

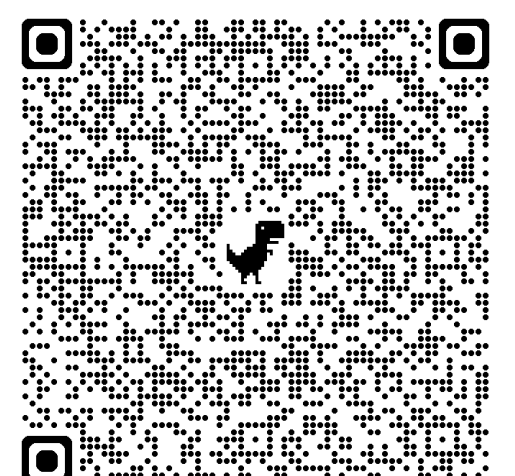
- *CR3PA - Lucile DEWOST, Coordonnatrice Normandie*
- *Association GRAFISM - Sébastien LAIR, Coordonnateur régional*

En parler

- *Association d'écoute « Vivre son deuil » - Isabelle GALPIN, bénévole antenne de l'Eure*
- *Association UNAFAM - Antoinette PLUSQUELLEC, Déléguée territoriale*

16h00 **Clôture de la journée**

Inscription obligatoire



Sur la journée, des stands des partenaires et ressources du territoire seront présents pour vous rencontrer.

Programme